



TEATRO DI PSICODRAMMA

associazione di promozione sociale
Via Repubblica (angolo via Sebina)
25050 PROVAGLIO D'ISEO (Bs)
C.F. 98172700175
website: <http://teatro.psicosociodramma.it>
e-mail: teatro@psicosociodramma.it
pagina facebook : **teatro di psicodramma**
tel: 3391845233 (solo sms)



Luigi Dotti, psicologo psicoterapeuta e regista di psicodrammi e Playback Theatre. Membro International Association of Group Psychotherapy and Group Processes e Accredited Trainer of Playback Theatre, si occupa da una quarantina d'anni di gruppi, utilizzando metodi attivi.

Giovanna Peli, laureata in materie letterarie, insegnante di scuola primaria, Practise in playback Theatre, collabora alla realizzazione degli psicodrammi pubblici da una decina d'anni. E' coautrice del volume *Storie che curano* – lo psicodramma pubblico.

Antinea Pezzé, psicologa, psicoterapeuta, psicodrammatista collabora con la casa rifugio per donne vittima di violenza "Casa Daphne" e conduce gruppi di psicodramma per bambini e adulti.

Con il patrocinio dell'
Amministrazione Comunale di Provaglio d'Iseo



Il **Teatro di Psicodramma** propone la **dicidiciassettesima edizione** della rassegna **Le Relazioni sulla Scena Incontri di psicodramma pubblico**.

Il teatro è stato realizzato da **Luigi Dotti** nel **2001** come spazio aperto alla popolazione e come opportunità di incontro su tematiche e situazioni che riguardano le relazioni concrete delle persone, la loro vita quotidiana.

Il Teatro possiede 49 posti a sedere, come il primo **Teatro della Spontaneità** creato a Vienna negli anni venti da **J.L. Moreno** (l'inventore dello psicodramma).

La rassegna **Le Relazioni sulla Scena**, riportando lo **psicodramma a teatro**, riprende le origini di questo metodo, esaltandone la matrice sociale e comunitaria.

Dal 2001 al febbraio 2017 il teatro ha realizzato **170 psicodrammi pubblici**.

Dal marzo 2013 il teatro si è costituito come **Associazione di Promozione Sociale** onlus. Oltre alle *Relazioni sulla Scena* l'associazione propone attività formative e culturali per la popolazione.

La partecipazione è libera e gratuita

*Si può partecipare sia a singole serate
che a tutta la rassegna.*

Non occorre prenotazione

Per chi lo desidera viene rilasciato
attestato di partecipazione



**TEATRO DI PSICODRAMMA
PROVAGLIO D'ISEO (Bs)**
Via Repubblica (angolo via Sebina)

Le relazioni sulla scena

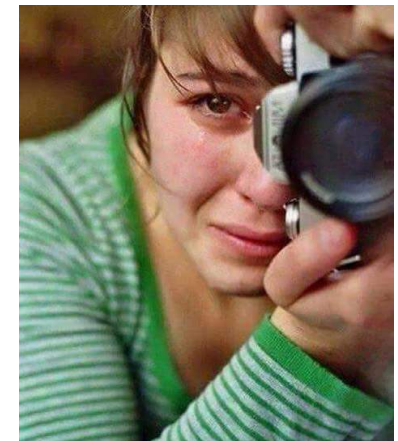
PSICODRAMMA PUBBLICO

condotto da **Luigi Dotti**

con la collaborazione di **Giovanna Peli**

Conduce psicodramma di marzo **Antinea Pezzé**

Settembre 2017 – giugno 2018



*“La vita è come
un film?”*

DICIASSETTESIMA EDIZIONE

In questa edizione di **Le Relazioni sulla Scena** i titoli degli psicodrammi si ispireranno ad alcuni film, per trovare le risonanze, i nessi e le emozioni che collegano le storie personali con il mondo sociale e la comunità, seguendo il filo rosso che emergerà dai partecipanti e dal gruppo.

PSICODRAMMA

“Lo psicodramma non è né teatro né psicologia ma una nuova combinazione delle due cose... è spesso chiamato la psicoterapia della gente, fatta dalla gente per la gente. Lo psicodramma offre procedimenti in cui si mescolano scienza e arte”

(J.L. Moreno)

Psicodramma (da **psiché** = *anima, soffio vitale* e **drama** = *azione*) indica quel metodo professionale che consente di conoscere la realtà psichica e le relazioni attraverso l'azione, la scena teatrale e il gruppo.

Lo **psicodramma** è utilizzato nella psicoterapia, nella formazione, nella promozione della salute e nell'educazione, ove la dimensione del gruppo è importante e vitale.

La partecipazione allo **psicodramma pubblico** può avvenire a vari livelli:

- Come **evento teatrale**, teatro della spontaneità sulle storie della gente comune;

- Come occasione di **crescita e formazione personale** e relazionale

- Come **opportunità informativa e formativa** per i professionisti delle relazioni, della salute e dell'educazione (psicologi, operatori sanitari, sociali ed educativi) e per gli operatori della cura.

CALENDARIO 2017-2018

GIOVEDÌ 21 SETTEMBRE 2017, ore 20.30:

I ponti di Madison County
“Amori impossibili”

GIOVEDÌ 19 OTTOBRE 2017, ore 20.30:

Angel-à : “La dipendenza affettiva”

GIOVEDÌ 16 NOVEMBRE 2017, ore 20,30

Les choristes : “La cura”

GIOVEDÌ 14 DICEMBRE 2017, ore 20,30

La ragazza sul ponte
“La fortuna bisogna andarsela a cercare”

GIOVEDÌ 18 GENNAIO 2018, ore 20,30

Jules e Jim : “Il triangolo”

GIOVEDÌ 15 FEBBRAIO 2018, ore 20,30

Sliding Doors: “Il destino”

GIOVEDÌ 8 MARZO 2018, ore 20,30

Giornata Internazionale della Donna
conduce **Antinea Pezzé**

GIOVEDÌ 12 APRILE 2018, ore 20,30

Perfetti sconosciuti: “Segreti”

GIOVEDÌ 17 MAGGIO 2018, ore 20,30

Philomena: “Il perdono”

GIOVEDÌ 14 GIUGNO 2018, ore 20,30

La teoria del volo: “Sogni impossibili”

LE RELAZIONI SULLA SCENA

avrà **TRE EVENTI AGGIUNTIVI**

giovedì 28 dicembre

Psicosociodramma e cena condivisa:
“Alle soglie del 2018”

Un incontro speciale per partecipare emozioni sogni desideri timori progetti guardando al nuovo anno, e per condividere la cena. Ognuno porta qualcosa di sé e del cibo da mangiare insieme.

In concomitanza con l'evento nazionale :

17-22 APRILE 2018 L'IO E L'ALTRO

FONDAMENTALISMI, CONTRASTI,

CONTRADDIZIONI NELL'ERA POSTMODERNA

(decine di psicodrammi e sociodrammi in contemporanea in varie città d'Italia)

Call for Psychodrama and Sociodrama |

Per una Cultura dell'Incontro

Sabato 21 aprile ore 16.30-18.30

LUIGI DOTTI + CLAUDIA BONARDI

“Io e l'altro/a: per una cultura dell'incontro”

sociodramma pubblico |

al termine: aperitivo insieme | presso il Teatro di Psicodramma |

Agosto 2018 ore 21.15

(data, luogo e titolo da definire)

Psicodramma sotto le stelle

Psicodramma pubblico all'aperto:
una piazza, un chiostro, un bosco?